

Le Département du Gers

Alimentation durable

Le Département porte une politique en faveur d'une alimentation durable

L'agriculture gersoise est en pleine mutation. La culture biologique, l'agro-écologie y sont de plus en plus présentes et les producteurs gersois recherchent une valorisation locale des productions. En parallèle, le souhait d'une reterritorialisation de l'alimentation devient un enjeu partagé par de nombreux gersois.

Engagement actuel du Département

Le Conseil Départemental favorise déjà l'alimentation locale et les circuits courts de proximité, dans deux actions majeures :

Dans la restauration collective, notamment dans ses collèges.

En 2019, 32% des achats dans les collèges sont bio et 43% des achats sont locaux. Depuis septembre 2020, une expérimentation est en cours dans deux collèges du Département pour un repas 100% bio, avec une majorité de produits locaux.

Avec la création d'une [carte interactive qui référence les points de vente](#) permettant de trouver des producteurs proche de chez soi.

La création d'un Projet Alimentaire Territorial

C'est dans ce contexte que le Projet Alimentaire Territorial du Gers (PAT), porté par le Département, est en train de voir le jour.

Ce PAT est un projet élaboré de manière concertée avec pour objectif la relocalisation de l'agriculture et l'alimentation dans les territoires. Les actions mises en œuvre **renforcent l'articulation entre « bien produire » et « bien manger »** à travers toutes les composantes de l'alimentation :

le développement et la valorisation d'une agriculture locale respectueuse de l'environnement,

l'éducation à l'alimentation de qualité,

l'accessibilité de l'alimentation locale pour tous,

le développement d'une restauration collective durable et de qualité,

la communication et la sensibilisation aux enjeux de l'alimentation durable.

Le PAT Départemental est aussi un moyen de faire du lien entre toutes les initiatives du territoire au

<https://cit2e.gers.fr/la-transition-energetique-et-ecologique/alimentation-durable?>

Voir aussi



Consommez local avec "C'est fait dans le Gers"

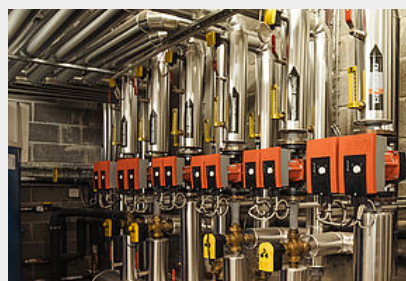
Voir aussi



Transition agricole



Biodiversité



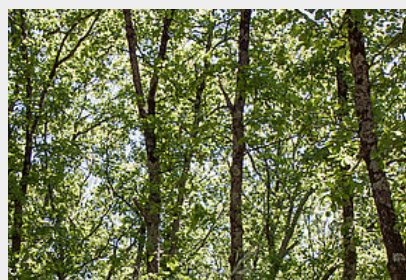
Filière bois énergie



Programme 7000 arbres



Animations Energie Positive



Gers Energie Positive

Un site **gers.fr**
LE DÉPARTEMENT



Cité des Transitions Énergétique et Écologique

Département du Gers
81, route de Pessan
32022 Auch cedex 9
05.62.67.31.07