

# Le Département du Gers

## Animations Energie Positive

### Animations "Energie Positive" en direction des collèges publics gersois et des publics défavorisés

Le Département du Gers s'est engagé à agir sur son territoire afin de tendre vers un modèle de développement plus sobre et plus économe.

Dès 2014, il a participé aux dispositifs « Familles à Energie Positive » et « Défi Class'Energie », la déclinaison pour établissements scolaires.

Les associations gersois telles que Pierre et Terre, CPIE Pays Gersois, A Ciel Ouvert, ont été mandatées pour assurer les animations et l'accompagnement.

Le Département pilote et coordonne l'ensemble des actions, appuyé si nécessaire par l'Espace Info-Energie.

### « Animations Gers Energie Positive – Collèges »

#### L'accompagnement s'articule autour de plusieurs axes :

Le **montage d'un projet** qui fédère les acteurs de l'établissement sur la mise en place d'actions d'économies d'énergie et d'eau et de réduction de déchets.

La **sensibilisation des élèves** sur les thématiques de la transition énergétique et écologique (énergie, eau, déchets, biodiversité).

Le **suivi des consommations** d'énergie et d'eau et de la production de déchets des collèges.

La réalisation d'une **visite de terrain**.

Chaque année, plusieurs centaines d'élèves participent et une dizaine d'animations pédagogiques sont dispensées.

Plusieurs visites de terrain à vocation pédagogique ont eu lieu : Centre de tri à Auch (Trigone), Maison de l'Eau de Ju-Belloc, Ecocentre Pierre et Terre, centrale nucléaire de Golfech...

Les projets rivalisent d'ingéniosité, de créativité et d'engagement : « *Pollution des océans et tortues marines* », « *Kidnapping au Collège, les énergies et les écogestes seront vos meilleurs alliés* », « *l'écojardin risclois* », « *COP 24 au Collège du Fezensaguet* », jeux « le Cluéco », « le 8<sup>ème</sup> continent », « Planète E Co »,...

Lors des journées de clôture à la CIT2e, chaque établissement présente ses travaux de l'année.

En 2019, le Département s'est engagé avec des collèges volontaires dans le [challenge national Cube S](#).

# « Animations Gers Energie Positive – Grand Public »

L'objectif initial étant d'accompagner les familles pour réduire leurs consommations énergétiques simplement en changeant leurs habitudes de vie, cette démarche a été ouverte dès 2015 aux publics des centres sociaux, maisons départementales de solidarités et structures d'insertion sociale.

Le dispositif repose sur des **animations/ateliers** à intervalles réguliers auprès des bénéficiaires des structures, car les changements de comportement nécessitent un accompagnement sur la durée. Ces ateliers sont à la fois ludiques, pratiques et pédagogiques.

Ils portent sur **diverses thématiques** :

énergie (électricité et chauffage),

eau,

déchets (tri sélectif et réduction des déchets),

consommation responsable (dont faire soi-même, réparer et recycler, alimentation saine et responsable, jardinage...).

S'agissant d'un public spécifique, **l'objectif est double** :

mettre en place une pédagogie de l'éco-geste encore souvent réservée à des initiés à forte sensibilité écologique,

permettre à des familles défavorisées de réaliser des économies financières en devenant plus actrices de leur consommation.

Les **structures engagées** : le CCAS de Condom, les Jardins de l'Adour, le CCAS de Vic-Fezensac, le Centre social Arcolan de Cologne, l'Association Garros Service, l'entreprise d'insertion Regar, les Jardins de Cocagne Terra Ferma et l'association AG2I.



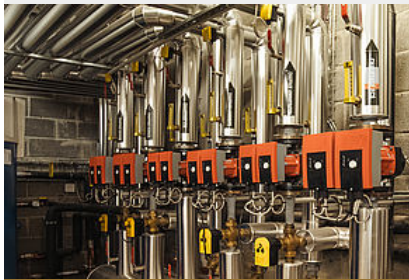
**Transition agricole**



**Alimentation durable**



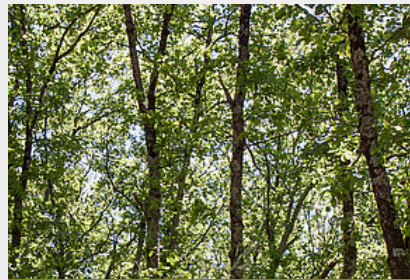
**Biodiversité**



**Filière bois énergie**



**Programme 7000 arbres**



**Gers Energie Positive**

Un site **gers.fr**  
LE DÉPARTEMENT



**Cité des Transitions Énergétique et Écologique**

Département du Gers  
81, route de Pessan  
32022 Auch cedex 9  
05.62.67.31.07