

Le Département du Gers

Biodiversité

Le Département s'engage pour la biodiversité

Le département du Gers offre un patrimoine naturel riche et de qualité. Les forêts, lacs, étangs, zones humides et pelouses calcaires témoignent d'une grande diversité de paysage, de faune et de flore.

A travers son Schéma Départemental des Espaces Naturels Sensibles (SDENS), le Département du Gers s'engage pour la préservation et la valorisation de la biodiversité gersoise.

Qu'est qu'un Espace Naturel Sensible ?

C'est un site identifié pour son patrimoine faunistique, floristique ou géologique remarquable. Il est répertorié dans le Schéma Départemental des [Espaces Naturels Sensibles](#) (SDENS) qui s'articule autour de trois objectifs :

Préserver les sites naturels majeurs du département par l'acquisition et la gestion par le Département, ou en accompagnant un porteur de projet local (collectivité et association environnementale),

Valoriser par l'ouverture au public, l'éducation à l'environnement et l'aménagement de sites dans un objectif de découverte des milieux naturels dans le respect des enjeux écologiques

Accompagner par l'aide technique aux porteurs de projets, une communication spécifique et des réunions de concertation, la protection réglementaire des sites.

Quelques chiffres clés :

Le département compte :

75 sites

28 sites prioritaires

6 sites propriétés du Département du Gers

16 sites aménagés pour l'accès au public

Le Département répond présent :

Le Département accompagne les porteurs de projet locaux (collectivités, associations) mettant en œuvre des actions répondant aux objectifs du SDENS :

des opérations de valorisation de la biodiversité départementale : atlas des libellules du Gers, édition de posters sur l'avifaune du Gers...

des opérations de gestion d'ENS dont il n'est pas propriétaire : acquisitions de parcelles, diagnostics écologiques, études pour la préservation d'espèces protégées, travaux de restauration écologique, créations de sentiers pédagogiques, aménagements pour l'accueil du public.

des opérations territoriales : étude de faisabilité et d'opportunité pour la création d'un Parc Naturel Régional en Astarac, projet LIFE des Coteaux gascons.

La biodiversité s'invite prochainement à la CîT2E

Plusieurs événementiels autour de la biodiversité gersoise sont en préparation :

La journée de la biodiversité gersoise

La nuit de la chauve-souris

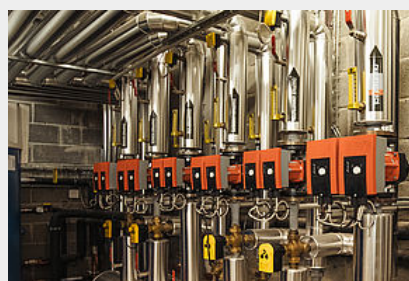
D'autres animations seront mises en place par le Conseil Départemental et par les différentes structures environnementales, un catalogue vous sera proposé au moment venu.



Transition agricole



Biodiversité



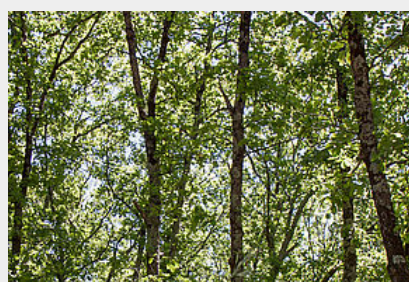
Filière bois énergie



Programme 7000 arbres



Animations Energie Positive



Gers Energie Positive



Cité des Transitions Énergétique et Écologique

Département du Gers
81, route de Pessan
32022 Auch cedex 9
05.62.67.31.07