

# Le Département du Gers

## Filière bois énergie

### Vers une filière bois énergie gersoise

#### Répondre aux enjeux du développement durable

La filière bois énergie « locale » satisfait aux 3 piliers du développement durable :

1. **des enjeux environnementaux** par le développement d'une énergie renouvelable avec une ressource gérée durablement (la quantité de CO2 rejetée pendant la combustion du bois est équivalente à celle fixée par la croissance de ces arbres)
2. **des enjeux économiques** notamment par la mise en œuvre de circuits de proximité (distance moyenne de la forêt à la chaufferie = 50 km), la relocalisation des activités économiques au sein des territoires, des coûts énergétiques stables et inférieurs à ceux des combustibles fossiles, une amélioration de l'autonomie énergétique des territoires
3. **des enjeux sociaux** par la création d'emplois en milieu rural.

#### Tendre vers un territoire à énergie positive

Les 3 étapes du bois énergie « made in Gers » :

1. **la production de plaquettes bois énergie** à partir de ses propres ressources (taille des lisières des routes départementales pour le maintien du gabarit routier, entretien des 700 ha de forêts départementales certifiées PEFC)
2. **la transformation en combustible bois** à partir d'une plateforme de stockage créée et gérée par le Département
3. **la mise en place et l'alimentation de chaufferies bois** dans les collèges gersois

- Plus de 100 000 ha de forêts, soit un taux de boisement proche de 17%
  - Une ressource agricole importante (haie, agroforesterie, ripisylves)
  - Une production biologique annuelle comprise entre 4 et 6.5 m<sup>3</sup> /ha, soit plus de 1000 m<sup>3</sup> /jour produits naturellement dans la forêt gersoise
  - 3600 km de routes départementales (dont 1/3 de lisières exploitables)
  - Production de plaquettes par km de lisières de 15 à 30 t
  - 700 ha de forêts départementales
  - 1 plateforme de 500 m<sup>2</sup> (soit environ 500 t de capacité de stockage)
- 3 collèges chauffés au bois
  - puissance cumulée des chaudières bois installées = 470 kW
  - consommation de plaquettes des 3 collèges = environ 200 à 250 t sèches/an



**Transition agricole**



**Alimentation durable**



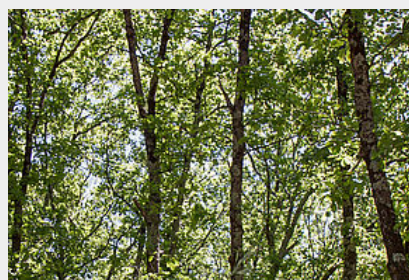
**Biodiversité**



**Programme 7000 arbres**



**Animations Energie Positive**



**Gers Energie Positive**

Un site **gers.fr**  
LE DÉPARTEMENT



## **Cité des Transitions Énergétique et Écologique**

Département du Gers  
81, route de Pessan  
32022 Auch cedex 9  
05.62.67.31.07